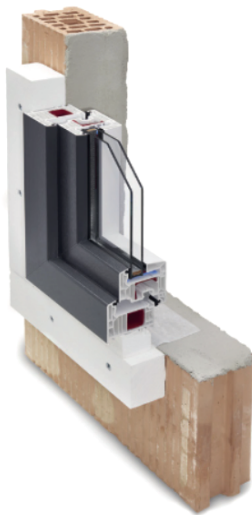


# COMPACFOAM® – Klima Konform előtétfal szerelése

Felhasználási segédlet:

A COMPACFOAM® felhasználási lehetőségeinek csak a képzelet szab határt, a tartós, időtálló megoldásokhoz azonban elengedhetetlen a megfelelő kivitelezés. Ismerje meg a COMPACFOAM® Klima Konform System 2.0-t, ami egyaránt alkalmas zuhanás gátló elemek rögzítésére, valamint beépítőkeretként is használható.



A Klima Konform előtétfal szerelése során a hőszigetelő anyagot közvetlenül az ablak szerkezetébe építjük bele. Ez a megoldás lehetővé teszi a hőhidmentes falcsatlakozások kialakítását.

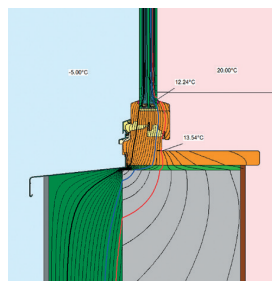
A rendszer további jellemzői:

- Egyszerű beépítés
- A profilok egyszerű szabhatósága
- 3 változat különböző szigetelési lehetőségekkel
- Beépíthetőség a tervező illetve megrendelő egyedi igénye szerint
- Könnyű anyagok
- Előre legyártható keretek
- Gyors, előfúrás nélküli szerelés
- Utólagos (előkeretes) beépítés vakolat rongálás nélkül

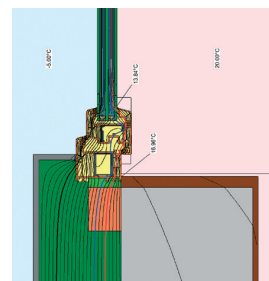
rögzítés az <b>ETB</b> irányelv szerint: 2,8 kN	<b>RC2</b> Betoreszédelemig	<b>64 dB</b> Hanggátóság	Hőhidmentes Szerelésre Alkalmas
<b>B1</b> Tűzvédelmi	<b>W/mK</b> <b>0,04</b> Hőszigetelő	<b>Klasse 4</b> Becsapódási	<b>3.000 Pa</b> Nyomás és



A KLIMA KONFORM SYSTEM 2.0, 4 elemből áll, univerzálisan használható és rendelkezik az if t-Rosenheim tanúsítványával.



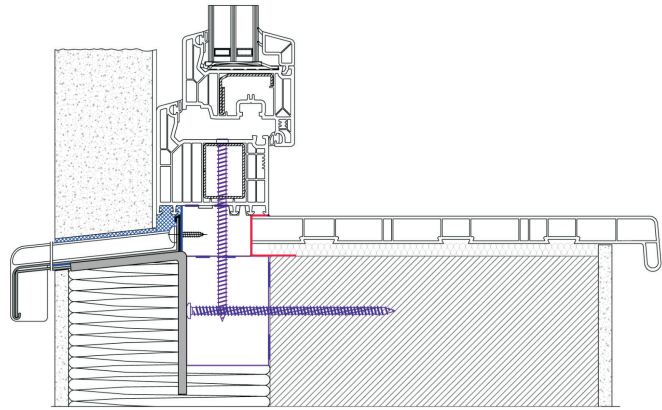
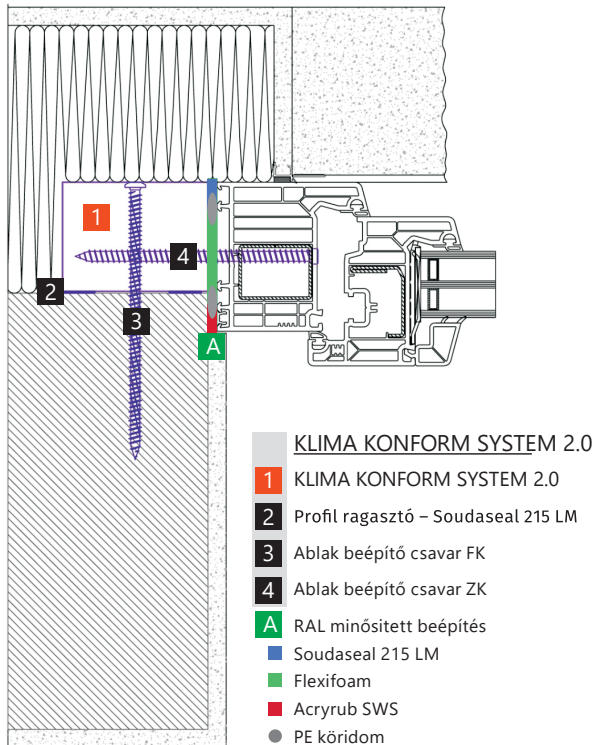
Korábbi hagyományos szerelés:  
Az ablak a falkávéban rögzítve



KLIMA KONFORM SYSTEM 2.0  
Szerelés: Ablak a falsíkon kívül  
a szigetelés síkjában

Vízszintes metszet

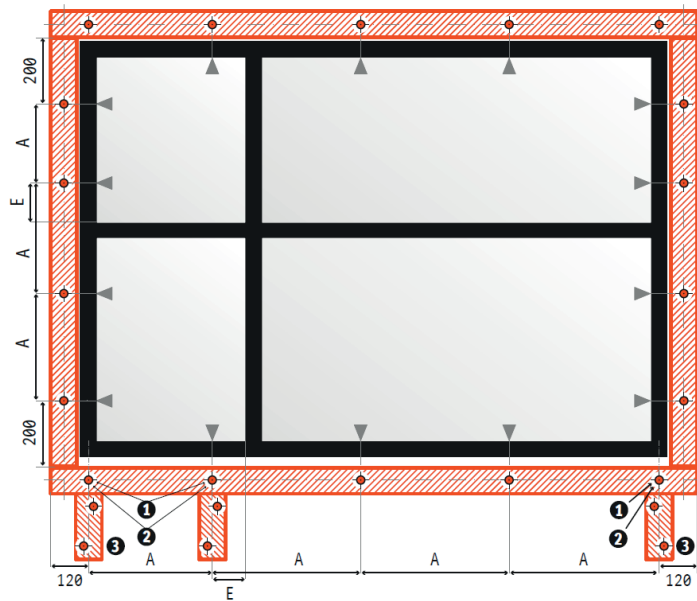
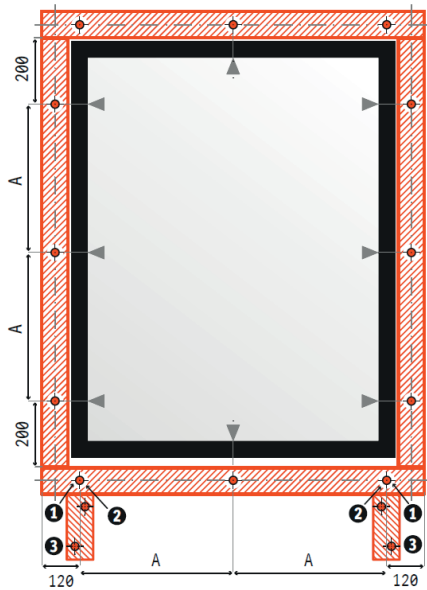
Függőleges metszet



További metszetrajokért, minősített ablakbeépítési lehetőségeikért, illetve egyedi megoldásokkal kapcsolatban forduljon bizalommal szakértő kollégáinkhoz, akik személyre szabott tanácsadással állnak rendelkezésére.

## Alkalmazási javaslat:

- Először a KLIMA KONFORM 2.0 profilokra teljes hosszában felkenjük a SOUDAL 215LM MS Polymer ragasztót. Ezután felragasztjuk a falra, majd ezt követően 7,5mm-es átmérőjű sülyesztett fejű tokrögzítő csavarral rögzítjük.
- A csavar hosszúságát mindig a falszerkezet típusa határozza meg!



#### Rögzítési pontok:

A **KLÍMA KONFORM 2.0** Profilban történő ablakkeret rögzítéséhez 7,5mm átmérőjű tokrögzítő csavart kell használni.

A **KLÍMA KONFORM 2.0** Profil a homlokzathoz 7,5mm átmérőjű csavarral rögzítjük. Mindkét tokrögzítő csavar ugyanabban a síkban kerül elhelyezésre egymástól (+/- 50 mm)-re.

#### Rögzítési távolságok:

**A** = Rögzítési pontok távolsága  
Műanyag ablak esetén max. 700 mm  
Fa-, Alu-Fa- és Alumínium ablak esetén max 700 mm

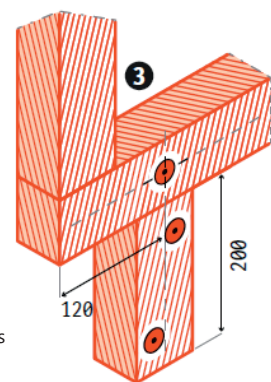
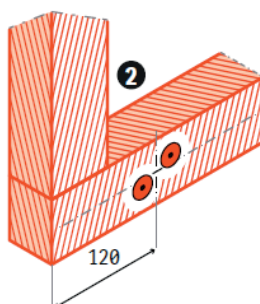
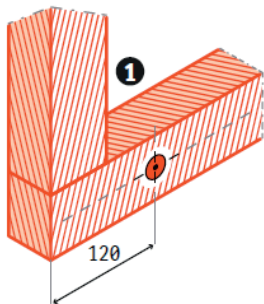
**E** = Távolság a belső sarokponttól:  
Az ablakkeret szélétől, illetve az osztóprofil esetén a profil belső síkjától 100mm-150mm-ig.

A következő megoldások függenek egyrészt a szerkezet súlyától másrészt a **KLÍMA KONFORM SYSTEM 2.0** profil típusától:

1. Kivitel  
Szerkezet súlya < 87,7 kg  
Húzási erő a rögzítési pontokon < 0,43 kN

2. Kivitel  
1 kiegészítő rögzítési pont  
Szerkezet súlya < 175,4 kg  
Húzási erő a rögzítési pontokon < 0,86 kN

3. Kivitel  
2 kiegészítő rögzítési pont  
Szerkezet súlya < 263,1 kg  
Húzási erő a rögzítési pontokon < 1,23 kN



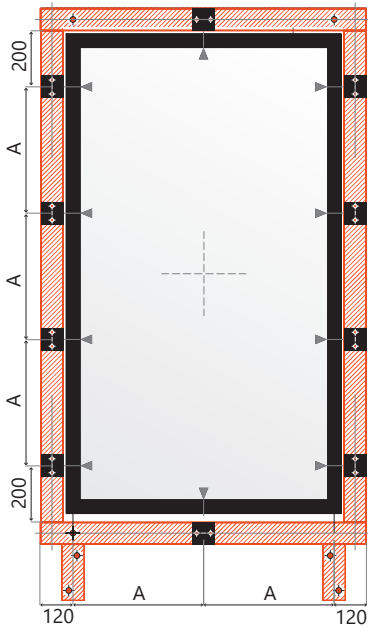
Amennyiben a KLÍMA KONFORM 2.0 Profil túlnyúlása > 100 mm (ZM Rendszer) a 3-as kivitel kell alkalmazni. Az egyes rögzítési pontokon kialakuló felfekvési nyomás a COMPACFOAM rögzítési kalkulátorával számolható ki. További információk: [www.compacfoam.com](http://www.compacfoam.com)

### Alkalmazási javaslat - Zuhanásgátlással rendelkező szerkezetek szerelése (ETB rendszer szerint):

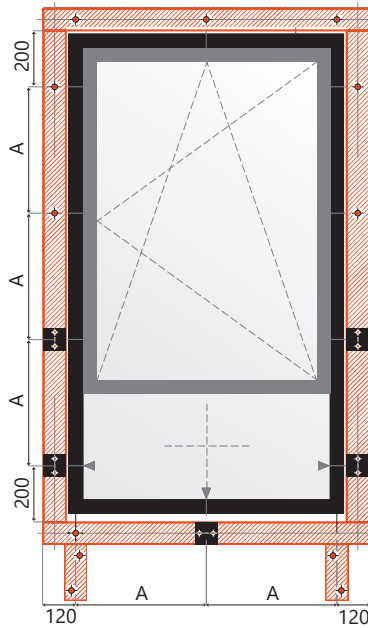
Zuhanásgátlási tulajdonsággal (ETB) rendelkező szerkezetek esetén a kategóriától függően (A/C2/C3) egy további ETB rendszerű szerelő lemezt és plusz egy csavart kell alkalmazni rögzítésenként a falképző kerethez.

Rögzítési távolság A: Műanyag nyílászáró esetén max. 700 mm, Fa-, Alu-Fa- és Alumínium nyílászáró esetén max. 700 mm.

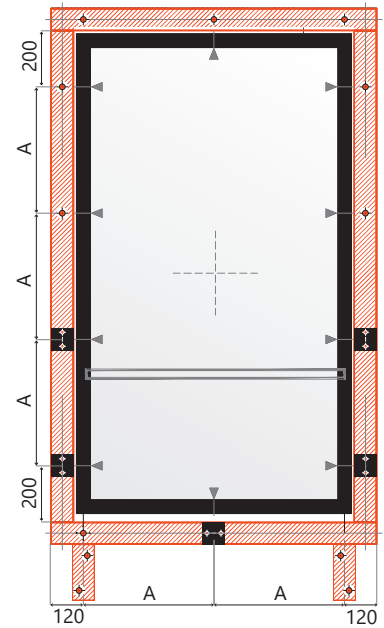
„A” Kategória  
DIN 18008-4 szerint





„C2” Kategória  
DIN 18008-4 szerint



„C3” Kategória  
DIN 18008-4 szerint

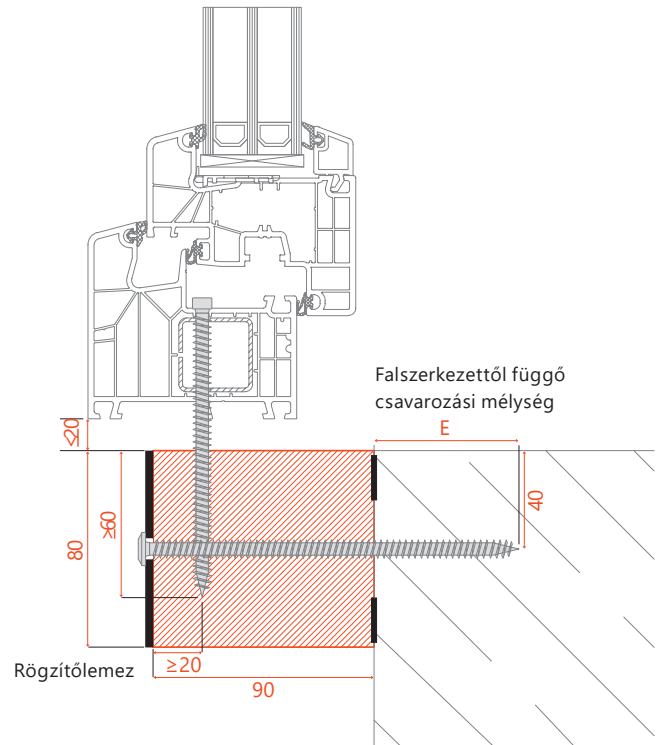
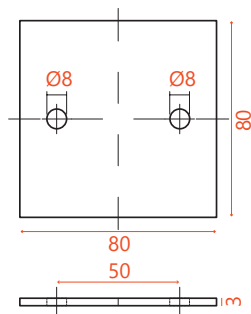


 Rögzítési pontok az ETB-irányelvek figyelembevételére szerint.

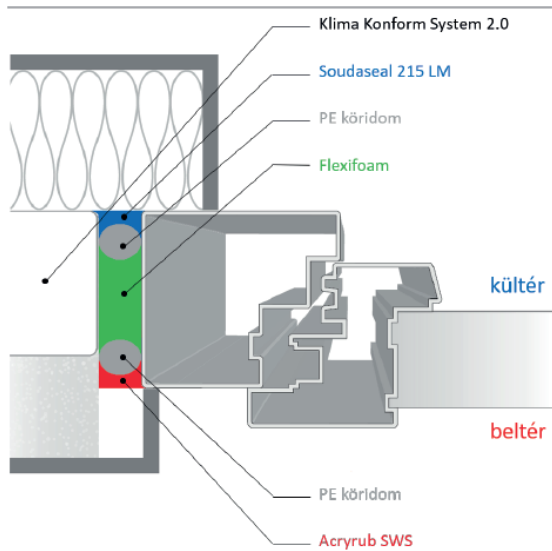
 Rögzítési pontok az ETB-irányelvek figyelmen kívül hagyásával

A KLIMA KONFORM rendszerhez tartozó ETB-rögzítőlemez

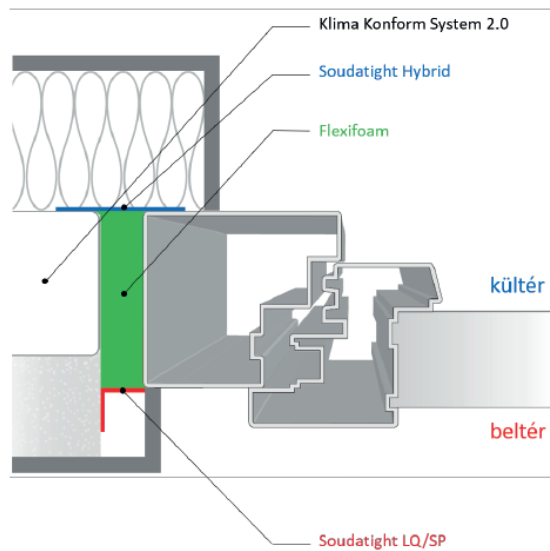
Rögzítőlemez



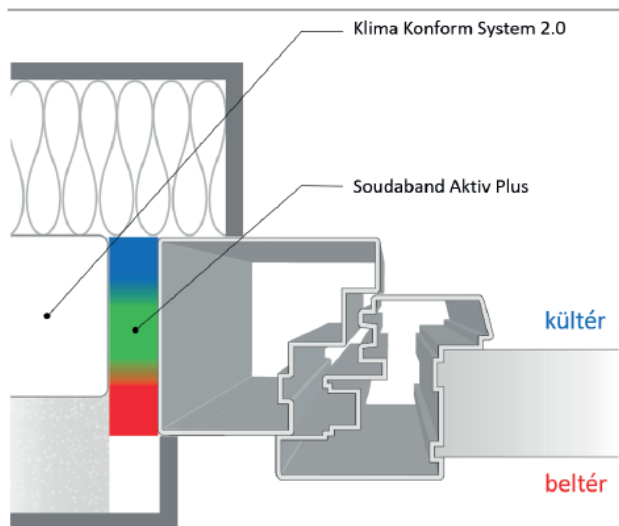
**RAL szerinti beépítés:**



**RAL szerinti beépítés - Soudatight:**



**RAL szerinti beépítés  
– duzzadó szalaggal:**



**RAL szerinti beépítés  
– SWS szalagokkal:**

